



コンパクトマルチ計測ユニット FeMIEL

省エネには、「見て・感じて・節約する」ことが大切です！
まずは、生産現場の『見える化』から！

改正省エネ法が施行され、工場・オフィス・電機設備・機械設備などの電力使用量をキメ細かく管理・記録することが求められています。
交流電圧・電流を測定して、電力・無効電力、積算電力などを演算、表示しメモリカードへデータを保存します。48×96mmの小形サイズで、パソコン通信による集中監視・管理も行える交流電力用モニターです。

省エネには、「見て・感じて・節約する」ことが大切です！
まずは、生産現場の「見える化」から！

表示内容の充実

- 電力値などに加え、CO₂量や金額換算値も表示
- 現場省エネ意識の向上

マルチ計測対応

- PT・CTによる電力計測
- ハルス入力による積算
- 各種アナログ信号
- 温度入力(状態など)

内蔵メモリ装備

- 1年間のデータ保存(計測周期5分の場合)
- Ethernet/RS-485でデータ取得可能

DO出力装備

- 負荷計測に連動したDO出力が可能
- ローカル負荷制御可能
- 電力リレス出力が可能

1 現場表示による啓蒙活動



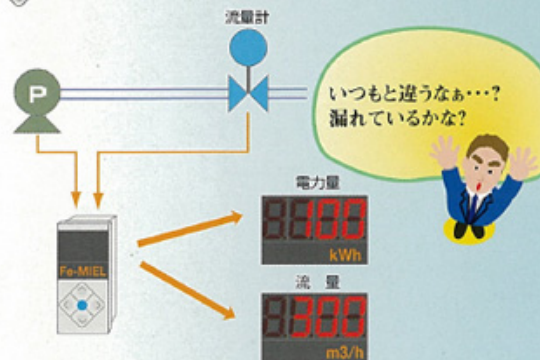
kWhはもちろん、円表示・CO₂積算表示で、現場作業員の省エネ意識を高めます。

2 記録データによる検証



1年分*のデータを記録しているので、後からでもデータの確認ができます。(*5分収集周期の場合)

3 電力量とアナログ計測



電力量計測のほか、流量・温度などのアナログ計測もできるので、エネルギー全体を把握できます。

4 ローカル負荷制御



ON・OFFディレイタイマ付きのDO出力があるので、計測だけでなく省エネにも貢献できます。

